

ROUTE AGATHOISE (en bleue)

3ème partie

SAMEDI = 2ème partie de matinée

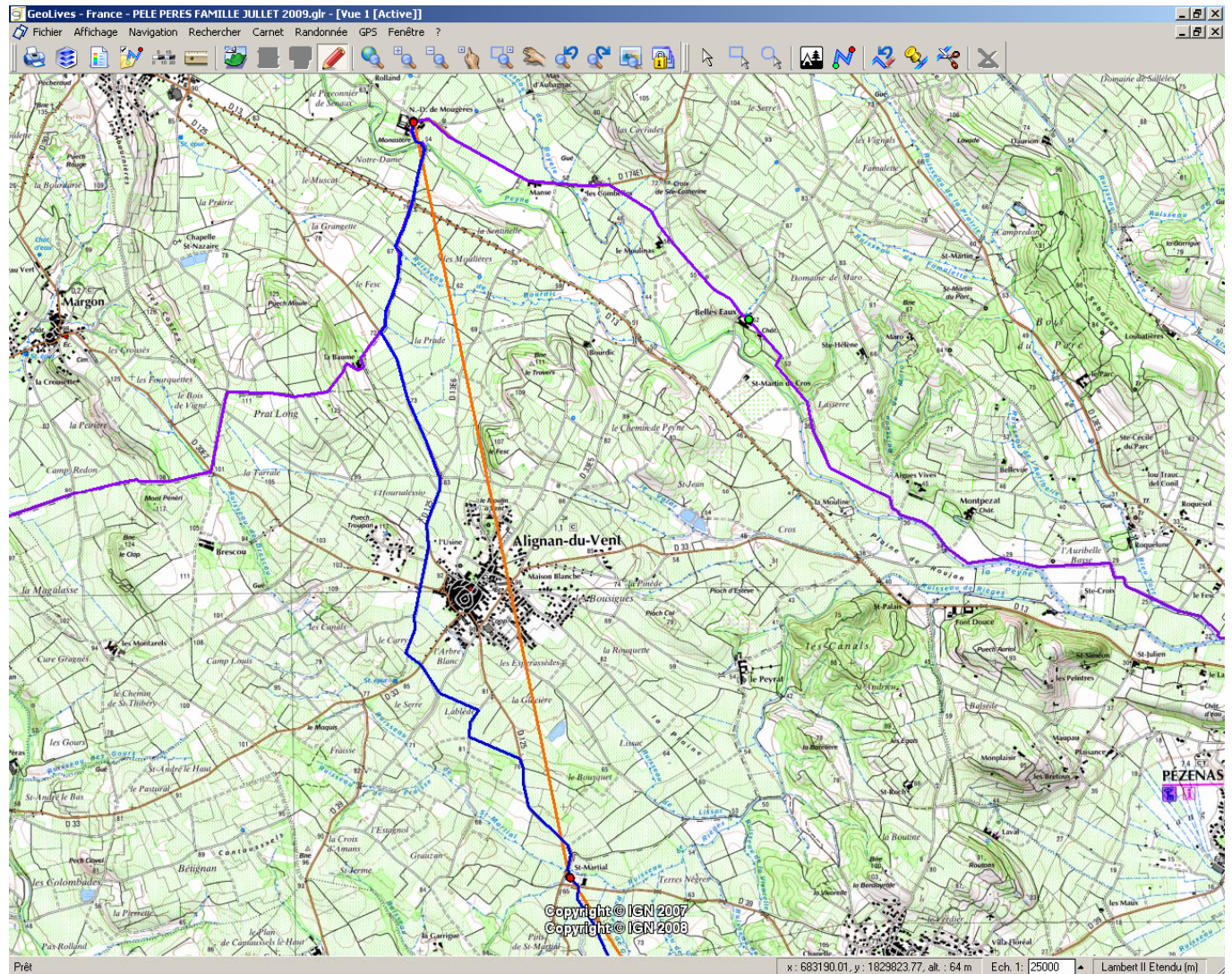
Départ : Domaine Saint Martial

Arrivée : Notre Dame de Mougères

distance : 6 kms 165

dénivellé : -3 m (+ 60 / - 63) alt: 60

temps estimé : 1h30



total : 24 kms 500 - Agde => ND Mougères